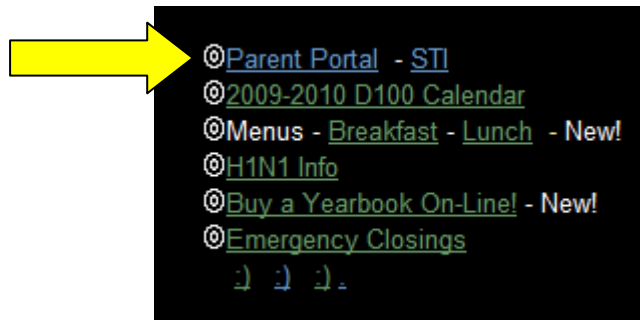


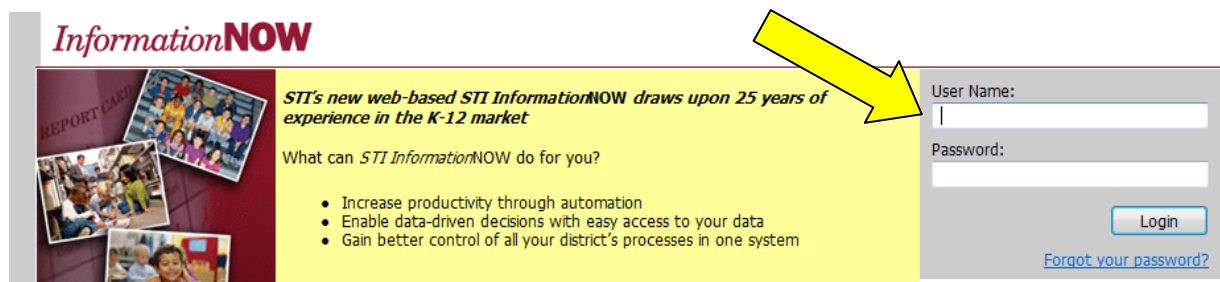
# Portal de Padres

1. Visite la página de Heritage Middle School [www.bsd100.org/heritage](http://www.bsd100.org/heritage).
2. Seleccione Parent Portal.



3. Entre su nombre de usuario y contraseña. (La primera vez que entre a la pagina le pedirá que cambie su contraseña. La nueva contraseña debe ser 8 letras y debe contener 1 número).

**\*\*Si no tiene un nombre de usuario o contraseña, por favor llame a la escuela.**



4. Para ver las calificaciones, seleccione "Student Information" que se encuentra localizada a la izquierda.

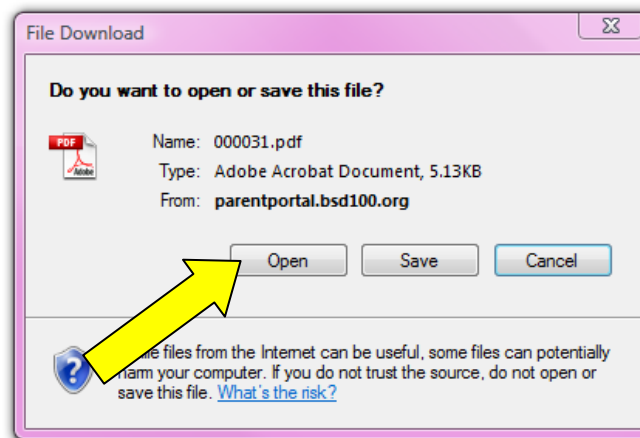
## InformationNOW



5. Seleccione el nombre del estudiante para el año escolar correcto.
6. Esto va traer una página con el horario del estudiante. Para ver calificaciones de una clase en particular, seleccione PROGRESS.

Grades	Schedule	Attendance	Discipline	Demographic	Requests
Class	Description	Teacher	Homework	Progress	
<a href="#">FR408.05</a>	LUNCH 8		<a href="#">Homework</a>	<a href="#">Progress</a>	
<a href="#">FR800.97</a>	EXCEL 8B	SARNO, L.	<a href="#">Homework</a>	<a href="#">Progress</a>	
<a href="#">FR810.87</a>	LANGUAGE ART	DENNIS, S.	<a href="#">Homework</a>	<a href="#">Progress</a>	
<a href="#">FR820.88</a>	MATH 8B	RATAJCZAK/, ELIA	<a href="#">Homework</a>	<a href="#">Progress</a>	
<a href="#">FR830.28</a>	SOC STUDIES	DAVINI, B.	<a href="#">Homework</a>	<a href="#">Progress</a>	
<a href="#">FR840.25</a>	SCIENCE 8B	SARNO, L.	<a href="#">Homework</a>	<a href="#">Progress</a>	
<a href="#">FR850.30</a>	LIT STUDIES	DENNIS, S.	<a href="#">Homework</a>	<a href="#">Progress</a>	
<a href="#">FR860.13</a>	WORCUL & CUST	FUNKE, L.	<a href="#">Homework</a>	<a href="#">Progress</a>	
<a href="#">FR870.20</a>	PE HEALTH	BORGARDT, R.	<a href="#">Homework</a>	<a href="#">Progress</a>	
<a href="#">FR905.01</a>	TEAM 8B	DENNIS, S.	<a href="#">Homework</a>	<a href="#">Progress</a>	

7. Esto lo llevara a ADOBE PDF. Donde le mostrara las calificaciones de su hijo/a de la clase que seleccionado. Tendra que abrir un PDF individual para cada clase.



**\*\*Cuando el PDF no le da acceso, verifique que el “pop-up blocker” en el navegador de web este apagado “off”. Si todavía no puede ver las calificaciones, asegúrese que tenga la versión mas reciente de ADOBE PDF Reader. Por la versión más reciente, visite [www.adobe.com](http://www.adobe.com).**